



www.jmctrading.cz



ALL ABOUT CYCLING

CykloMarket

2 ♦ 2017

Časopis pro obchodníky s velomateriálem

Schindler nově zastupuje značku Kryptonite

Od května 2017 společnost SCHINDLER rozšířila sortiment zámek, kde v rámci výhradního zastoupení nabízí nově také americkou značku s více než 40letou tradicí – KRYPTONITE.

KRYPTONITE®

Velký výběr typů a modelů klade důraz na ochranu proti krádeži, zároveň je možné využít připojištění za pár dolarů, které zaručí vyplacení až 5000 dolarů v případě, že bude zloděj až moc šikovný.

www.schindler.cz

Nové světlo od BBB

Ruční provoz ve městě potmě vyžaduje vysokou viditelnost. Se zcela novým světlem ScoutCombo si můžete být jisti, že si vás všimnou. Kužel předního světla svítí dost daleko na silnici před vámi a jasná COB LED dioda na zadní straně zajišťuje, že si vás všimnou i vzadu. Kompaktní světlo se snadnou instalací na helmu. Čtyři režimy svícení pro přední a 3 režimy pro zadní světlo. Nejlépe se hodí pro použití ve městě nebo na trekinguvé kolo. Cena 1490 Kč.

Více na www.jmctrading.cz



Dovozce Rocky Mountain hledá obchodní partnery

BIKEACTION hledá obchodní partnery. České zastoupení firm ROCKY MOUNTAIN, EASTON Cycling a DYNAPLUG aktuálně hledá ve více regionech v ČR a na Slovensku obchodníky, kteří by rádi nabízeli zboží výše uvedených značek ve své prodejně či online na e-shopech. Pro více informací kontaktujte dodavatele prostřednictvím kontaktů na webu www.bikeaction.cz



Muc-Off Luxury Chamois Cream

Speciální krém pro sportovce pouze na přírodní bázi (bambucké maslo, aloe vera, drcený želatinový čaj atd.) vytváří ochrannou bariéru, která přispívá k ochraně pokožky před jejím poškozením, a to zejména na citlivých a exponovaných místech, má antibakteriální účinek a rovněž napomáhá k regeneraci a hojení již poškozené pokožky. Poskytuje dlouhodobou a hlubokou hydrataci pokožky, což přispívá k absolutnímu komfortu a ochraně při dlouhých jízdách, běžích atd. Stoupající oblíbenost mezi vytrvalostními sportovci jen potvrzuje jeho kvalitu.

www.halbich.cz



Maxbike 2017

Český výrobce jízdních kol Maxbike již delší dobu razí směr individuálního přístupu k zákazníkům, kdy prostřednictvím webových stránek přímo výrobce umožňuje všem zákazníkům in-



dividuální sestavení kola při dodací době do 5 pracovních dní. U karbonových rámu nabízí Maxbike, kromě zpracování individuálního designu, nově také barvy měnící se podle teploty. Všechny tyto kroky jdou ruku v ruce s filozofií značky „Kolo podle tebe“, kdy zákazníkům nabízí maximálně individuální přístup za atraktivní ceny.

www.maxbike.cz

Novinka od Limaru

Novinka italské značky LIMAR, kterou vidíte na hlavách jezdců Astana nebo Direct Energie, zaujme ty cyklisty, pro které je bezpečná jízda nade vše ostatní. LIMAR 797 je vyrobena technologií Double Shell In-Mould - Maximum Protection a klade zvýšený důraz na ochranu citlivých partií hlavy. K základní výbavě patří i odnímatelná zadní blikáčka. Ať už jezdíte na silnici, nebo dáváte přednost kolu horskému, s touto přilbou se můžete svému koníčku věnovat naplno a bez starostí.

www.bplumen.cz/limar



Sport Arsenal – specialista na cyklistické brašny a nosiče

Nabízíme veškeré spektrum cyklistických brašen a nosičů na kola. Trojice kategorií LRC (lehká rekreační cykloturistika), SNC (speciální



a náročná cykloturistika) a X (expediční cykloturistika), uspokojí kvalitou i cenou každého vyžadovatele jízdy na kole, a nejde jen o turistické brašny a nosiče. V nabídce je řada rámových nebo podsedlových brašniček, po kterých sáhnou sportovní cyklisté i závodníci, takže kompletní sortiment této značky na prodejní pokryje potřeby každého zákazníka.

Více na www.sportarsenal.cz

PENCO® LONG ENERGY SNACK energetická tyčinka s Palatinosou™

Český výrobce sportovní výživy přichází na trh s novou unikátní bezpečnou energetickou tyčinkou na bázi sóji. Obsahuje unikátní



disacharid Palatinosou™ s nižším glykemickým indexem a postupným uvolňováním energie. Navíc je obohacena BCAA, Beta-alaninem a lecitinem. Skvělá pro sportovní výkon delší než 1,5 hodiny. Balení: 50g.

Více na www.penco.cz

Fenix HL60R: čelovka pro vaše cyklojízdy

Díky svému výkonu 950 lumenů, dosahu 116 metrů a výdrži až 100 hodin poslouží čelovka Fenix HL60R coby hlavní i doplňkové světlo i na ty nejnáročnější cyklojízdy. Osazena je nejmodernější špičkovou LED Cree XM-L2 T6 s teplejším odstínem světla, pro věrnější podání barev a kontrastů. Li-ion akumulátor typu 18650 o kapacitě 2600 mAh lze snadno dobít prostřednictvím micro-USB portu. Pro snadné uchycení na helmu lze dokoupit držák Fenix ALG-03. Čelovka je plně vodotěsná (IPX8) a nárazuvzdorná. Cena (včetně akumulátoru) 2099 Kč.

www.kronium.cz



ZOOKEE nové nabídky

Nově máme v nabídce distribuce ZOOKEE jedinečná sedla Terry. Sedla Terry jsou cyklistická sedla vyvíjená pod lékařským dohledem a jsou konstruována s ohledem na dámskou anatomii již od roku 1994. Terry specifikuje tři oblasti za-



Comfort Science

řízení při jízdě na kole a soustřeďuje se na potlačení jejich negativního vlivu na sedací partii cyklistky. Design a struktura každého modelu sedla jsou testovány v laboratorii Terry a pomocí moderního snímače tlaku jsou optimalizovány pro dosažení ideálního rozložení hmotnosti cyklistky. Výrazné zlepšení komfortu posedu při jízdě na kole se dosahuje zaměřením na tři základní oblasti konstrukce sedla: 1. omezení tlaku v perineální oblasti, 2. zabránění vzniku bodového zatížení, 3. minimalizování povrchového tření anatomickou konstrukcí tvaru sedla. Tvar středového tunelu sedla je navržen tak, aby nezpůsobil nežádoucí tlak na nervy, tepny a žíly. Konstrukce sedel Terry minimalizuje negativní vlivy a zaručuje pohodlnou jízdu.

www.zookee.cz

CYKLO PROFI B2B

Je ten správný čas využít akční 5%levu na jednorázový nákup na převodníky ABSOLUTE BLACK, zapletená kola AM.CLASSIC, na sportovní výživu SIS, cyklokosmetiku a výživu BORN, nářadí SUPER B, ale i na kompletní vybavení servisu jako lanka, brzdová obložení, kotouče a jiné od výrobců ALLIGATOR, GOLD FREN, A2Z a mnoha dalších.

Více info a další akce na www.cykloprofi.cz



ANTI-BITE SYSTEM od Bitexu

Firma Bitex, známý výrobce nábojů, přichází s patentovaným ANTI-BITE SYSTEM – velmi jednoduchým a účinným řešením problému životnosti volnoběžných ořechů. Při větší zátěži



dochází vlivem vyššího krouticího momentu a rázům k „zakousnutí“ pastorků kazety do těla ořechu a tím k jeho zničení. Bitex však přináší řešení, a to v podobě zalisovaných tvrzených nerezových plátek do hliníkového těla, které zamezují protažení pastorku kazety do těla ořechu a podstatně tím zvyšují životnost těměř na úrovni ořechu s ocelovým tělem. Více informací naleznete na stránkách dovozce: www.biketone.cz

Nové pláště Michelin

Nové pláště Michelin jsou tu. Firma Michelin čerpá z dlouholetých zkušeností s výrobou



pneumatik a vyrábí ty nejlepší směsi. Ve spojení s elitními jezci, jako jsou Jerome Clementz nebo Cameron Zink, tak vynikají zcela unikátní pláště. Objevte nové XC, trail a enduro pláště Michelin. Více naleznete na www.cyklozitim.cz

Nová kolekce od značky Haven

HAVEN představuje novou kolekci oblečení pro bikery 2017/18, součástí je nová řada SINGLETAIL - dámské a pánské krátké, kalhoty, helma, rukavice, vše lze barevně sladit i s ponožkami. Nové jsou i pláštěnky a větrovky a dalších několik typů přileb. Další dovozenou značkou je FLR - cyklo obuv střední a vyšší třídy, která pokrývá široké spektrum zákazníků, např. boty Bushmaster s podrázkou z Vibramu konstruovanou pro chůzi, s hrubým vzorkem a tvrdou nylonovou mezipodešví. Katalog ke stažení na www.HAVEN.cz či jej dostanete v tištěné podobě k vaší objednávce.





maloja

VÝJIMEČNÝ DESIGN. DOKONALÁ FUNKČNOST.
WWW.MALOJA.CZ



POC

100% OCHRANA. MYSLETE NA SVOJE ZDRAVÍ.
WWW.POC-SPORT.CZ



Mitas

Designed for you

MITAS, DUŠE KAŽDÉHO KOLA. JEDINEČNÉ PLÁŠTĚ ŘADY ELITE.
WWW.MITAS-TYRES.COM



LEZYNE

Engineered Design

NA DETAILECH ZÁLEŽÍ.
WWW.LEZYNE.COM



SH⁺

ITALSKÁ KVALITA. PERFEKTNÍ ZPRACOVÁNÍ.
WWW.SHPLUS.CZ



level
sport
koncept

VŠE POD JEDNOU STŘECHOU, PŘIJĎTE NAVŠTÍVIT NOVÝ SHOWROOM LEVELSPORTKONCEPT V HORNÍCH POČERNICÍCH.

WWW.LEVELSPORTKONCEPT.CZ

Značku 3F asi není nutné představovat, šifra její nabídky se každoročně rozrůstá a vedle kvalitních brýlí v kolekci 2017 najdeme řadu doplňků včetně rukavic. 3F však i nadále zůstává především synonymem brýlí, jak sportovních či ryze cyklistických, tak civilních. Domácí značka se pravidelně objevuje na veletrzích a její modely si odnášejí vynikající hodnocení z řady testů, nejen pro optimální poměr cena/výkon. Zákazníci si značku 3F zkrátka oblíbili, a pakliže si zvykli na dokonalé usazení na obličej či perfektně fungující fotochromatické zorníky, „ty své“ nové brýle automaticky hledají právě v široké kolekci 3F.

Společnost 3F Vision s.r.o. vznikla v roce 2006 a samotná filozofie je obsažena již v názvu 3F - Feeling - Freedom - Fun (tedy Poct - Svoboda - Radost). To charakterizuje vizi nabízet výrobky, ve kterých se budou uživatelé cítit příjemně, a to i zásluhou použití nejmodernějších technologií a materiálů. Jak již bylo zmíněno v úvodu, pod značkou 3F najde zákazník maximální kvalitu pro sportovní či mimosportovní aktivity a vedle klasického sortimentu je zde možnost výroby i pro privátní značky. V současné době se 3F distribuuje v České a Slovenské republice, Rakousku, Německu, Polsku, Irsku a Nizozemsku.

Nemůže chybět důležitá podpora maloobchodního prodeje, mezi níž patří třeba zapůjčení některého z celkem pěti druhů stojanů, podla-



hových i pultových, a to s kapacitou od deseti do dvaasedmdesáti (!!!) brýlí. Všechny stojany jsou zamykací, čímž je eliminována možnost krádeží. Nejnovějším přírůstkem je moderní podlahový stojan kombinující plastové a kovové prvky, a to s kapacitou 32 brýlí. Nechybí zrcadlo a celý stojan je koncipovaný jako imageový doplněk vaší maloobchodní prodejny. Koncového zákazníka i prodejce nadchne šifra nabídky zahrnující desítky modelů, vždy v řadě barevných variant či s různým provedením čoček. Mezi produkty podpory prodeje náleží i bannery či oblíbené vlajky.

Pokud se podíváme na aktuální kolekci podrobněji, tak i přes postupný posun do vyšší třídy a začlenění špičkových technologií zůstává nadále zásadní poměr mezi nabízenou kvalitou a cenou. Za své peníze získává zákazník maximum, přičemž velký důraz je kladen na živnost. Zmínku zasluhuje špičkové provedení polarizačních filtrů

3F pro vaše oči



či skel Photochromic - 3F právě tyto technologie učinilo zákazníkovi výrazně dostupnější, než tomu bylo v minulosti. Polarizační úprava čoček, potlačující odražené světlo, zlepšuje viditelnost za mokra či na sněhu. V případě cyklistických brýlí je však podle našeho názoru ještě důležitější právě technologie „Photochromic“, nabízející samozabarvací schopnost v závislosti na světelné intenzitě. Zásadní je i použití vysoce odolného materiálu Grilamid TR 90, jenž je velmi lehký a pružný, z hlediska komfortu či životnosti tak předčí standardní polykarbonát. Samozřejmě je i použití maximálních filtrů pro potlačení UVA, UVB a UVC záření, zatmavení slunečního filtru se pohybuje v rozsahu 0 až 4. Populární jsou také pomozemská a vzhledově bohaté dětské kolekce, zahrnující přes třicet modelů brýlí a rukavice v celkem šesti barevných variantách, tedy například modely s kódovým označením 1606 či 1608.

K nejobsáhlejším řadám brýlí 3F patří ty s označením Sport Racing a Sport, přičemž mezi nejpobulárnější náleží modely Sonic, Leader nebo Volcanic II, nechybí ani dioptrické sportovní brýle či ty vyloučené civilní. Minimálně stejná pozornost byla věnována také bohaté dětské kolekci, zahrnující přes třicet modelů brýlí a rukavice v celkem šesti barevných variantách, tedy například modely s kódovým označením 1606 či 1608.

Více informací naleznete na www.3fvision.com (red)

Kontakty:

Rudník 450
543 72 Rudník u Vrchlabí
Info@3fvision.cz

Cyklomax nabízí kompletní služby

Společnost CYKLOMAX, spol. s r.o., patří už od roku 1993 mezi největší velkoobchody s velomateriálem v České republice. V portfoliu pro-



duktů naleznete renomované značky RockMachine, Lake, Sigma Germany, Smart, Kenda, KED, Owleye, Zixtro nebo MACH1. Vyvíjíme a vyrábíme cyklo doplňky, komponenty a servisní vybavení vlastní značky MAX1. Zajišťujeme komplexní služby více jak dvěma stům maloobchodních partnerů. Odborné poradenství a bezchybné zpracování objednávek zajišťují obchodní zástupci a B2B e-shop. Naším cílem je dodávat kvalitní osvědčené produkty, se kterými budou cyklisté spokojeni.

www.cyklomax.cz

Exkluzivní gel od Enervitu, který otevřete jednou rukou!

Máme pro vás zbrusu novou sportovní vychytávku – Enervitene Sport Gel s exkluzivním systémem otevírání, které tak zvládnete jednou rukou. Navíc máte dávku energie (25 ml) rozdělenou do dvou menších (2x 12,5 ml), aby se dala dobře a postupně dávkovat. Gely Enervitene jsou tak nyní ještě praktičtější a snadněji použitelné! Enervitene Sport Gel One Hand nabízí variantu s kofeínem (příchuť citrusu) i bez (cola) a zajišťuje postupně doplňování energie v průběhu sportovní aktivity.

www.enervit.cz



Elektrokola STEVENS a GALAXY skladem

Dovozce značek Stevens a Galaxy – CYKLOŠVEC s.r.o. naskladnil vybrané modely elektrokol obou značek a další postupně doplňuje. Galaxy zahrnuje 5 základních modelů elektrokol



s výběrem 2 druhů baterií. Dámský Galaxy Altair je se středovým motorem. Ostatní elektrokola Stevens (s motory Bosch a Shimano STEPS) i běžné modely kol od Stevensu dodává ze skladu v ČR i z Hamburku.

Více na www.cyklošvec.cz

Exkluzivní cena kol od Remerxe

Společnost Remerx nabízí za exkluzivní ceny moderní zapletená kola střední třídy DRAGON LINE a HIT pro horská a trekkingová kola. Základem těchto pevných a odolných kol je kvalitní dvoustupňový ráfek s optimálními vlastnostmi. Náboje Remerx, které jsou na kolech použity, se vyznačují svojí stabilitou a plynulým chodem. Plynulý chod zajišťují kvalitní průmyslová ložiska. Paprsky na kolech jsou vyrobeny z nejkvalitnější nerezové oceli DUPLEX od společnosti SANDVIK, které představují vrcholnou kvalitu na trhu. Skloubením všech součástí dostaneme moderní zapletená kola, která mají ideální poměr výkon/cena. Nabízíme skvělé podmínky pro obchodníky. Exkluzivně na www.remerx.cz.



BR@OKS

LEGENDA STÁLE VYRÁBĚNÁ V ANGLII

— Kožená sedla, brašny a cyklo doplňky —

Od roku 1866

DOVOZCE: AZUB BIKE S.R.O., WWW.AZUB.CZ, +420 777 298 229

Italská klasika i moderna od Lom Trading

Domácí společnost Lom Trading má již čtyřicetiletí nadšenci i prodejci, malo či velkoobchodní, zařizovanou jakožto dovozce samých luxusních italských značek. Luboš Lom, náš bývalý elitní profesionální závodník, oblékající svého času i dres prestižní stáje Navigare, má zkrátka k Apeninskému poloostrovu nadále velmi blízko. Jako důkaz stačí soupis nejdůležitějších zastupovaných značek: Bottecchia, Briko, Vittoria, Rosti a mohli bychom pokračovat. A proč v nadpisu píšeme o klasice a moderně? Bottecchia je považována bezmála za italské národní bohatství, i přes svou dlouhou historii však tato značka nemá tendence usínat na vavřínech a společně pouze na své věrné příznivce, v současnosti je na samé technologické špičce. Totéž platí o značce Vittoria, jež má vedle nejmodernějších špičkových modelů trefter ve své kolekci i nádherné retro modely odkazující na více než čtyřicetiletou historii. Mimochodem, test právě takto-

Fitting Concept) zaručuje bezchybný přenos energie z chodidla na pedál a zároveň maximální komfort uživatele. Svršek má redukovány švy na minimum a unikátní ošetření povrchu Soft touch. Laserem vytvářené perforace zlepšuje odvětrání, o dokonale usazený páry se stará protiskluzový ARS systém. Karbonovou podpruhu Carbon UD AIR doplňuje vnitřní, zatepla formovatelná stélka. Ta se přizpůsobí různým typům nožních klenby, čímž snižuje fyzický stres a riziko zánětu, křečí

vybavíte superluxusní dresy Primal Wear z poloviny devadesátých let, pak je nabídka Rosti svou ideou v mnoha směrech podobná - tedy naprosto výjimečnými designy, špičkovými technologiemi zpracování a v neposlední řadě dokonale padnoucími střihy. Nejspíš jste také zaregistrovali, že dřívá většina v současnosti nabízeného cyklistického textilu mainstreamových značek si je navzájem podobná jako vejce vejci, neboť výrobci sázejí na v mnoha směrech univerzální líbivost vycházející ze zažitých, osvědčených úspěšných barevných kombinací i prvků grafiky. Rosti na to jde ovšem z druhé strany, a požadavkem je vytvořit grafiku s motivy, jež si uživatel zamiluje. Hlavní je nápad, následován výběrem špičkových materiálů a precizním zpracováním do posledního detailu. Výsledkem jsou dresy, po nichž budou vaši zákazníci toužit, podobně jako po superlehkém celoodpruženém biku kultovní značky Anco. Rosti je kulturním výrobcem cyklistického textilu! Ostatně stačí se podívat na www.rosti.it a okamžitě budete vědět, o čem zde píšeme. Zmíněné výjimečné grafické motivy je zkrátka nutné vidět, popsat slovy jdou jen stěží. Pokud ale naopak zákazník upřednostňuje decentnější vzhled, případně retro design, i zde má Rosti co nabídnout.

Značka si zakládá na výrobě přímo ve svých dílnách



a podráždění šlach. Tloušťka materiálu je zde založena na přesných ergonomických studiích, což umožňuje

chodidlu zaujmout nejbližší pozici k ose pedálu pro maximální efektivitu šlapání. Také materiál vložky je maximálně prodyšný, použití speciálních vláken zde zabraňuje šíření bakterií. Zkrátka topmodel jak se sluší a patří, treftry Ikon jsou k dispozici v různých barevných provedeních - od konzervativní černé, přes bílou, až po oranžovou a zelenou.

V dalších cenových úrovních má Vittoria v nabídce silniční modely Fusion a Eclipse, MTB Absolute a MTB Captor, vždy ve dvou verzích upínání SSP nebo CRS, a především celou řadu základních modelů jak s přezkou, tak na klasické tři pásy.



vého retro modelu jste mohli v poměrně nedávné době najít na stránkách našeho partnerského časopisu Cyklo servis, stejně jako test zmiňných trefter Frost (Cyklo servis 2/2017). Právě tyto zimní treftry si od redaktorů Cyklo servisu vysloužily to vůbec nejlepší hodnocení, a to jak pro svou termoizolační schopnost, tak i za bezchybný přenos energie. Ale venku je jaro a velmi pozvolna se blíží léto, takže se na následujících řádcích budeme věnovat převážně letní kolekci.

Vittoria samozřejmě nabízí kromě již zmiňovaných zimních či retro trefter i klasické modely, v různých cenových úrovních, které jsou všechny vyráběny v Itálii. Topmodel představují treftry Ikon, jak ve verzi bikové, tak i silniční, které obouvají mimo jiné jezdci italské stáje Nippo Vini Fantini. Konstrukce tohoto modelu maximálně využívá anatomických a ergonomických zásad, přičemž koncept EFC (Ergonomic



Treftry Vittoria lze doplnit dokonce i helmou a brýlemi shodné značky. Top model helmy Vittoria Ikon využívá unikátní patentovanou technologii MIPS, zaručující maximální bezpečnost.

Z dalších zastupovaných značek musíme zmínit Rosti. Pro tohoto italského výrobce je spojení „hlavní proud“ zcela nepřipustným výrazem. Pokud si ještě

v Itálii, kde vznikají všechny produkty v malých sériích, což ještě výrazně navyšuje exkluzivitu. Zde nejen designéři navrhnují zmíněné neopakovatelné motivy, ale současně se ve vlastních dílnách textil kompletně vyrábí, a to opět s využitím nejvyšší kvality italských materiálů, jež jsou mnohdy produkovány přímo pro potřeby Rosti - nejen z hlediska struktury použitých tkanin, ale i svým složením. Na veskeré oblečení jsou zde proto používány ty nejlepší technické materiály. Budeme-li konkrétnější, pak se jedná o mikrovlákno s částecami stříbra, které omezují množení bakterií, dále materiály výrazně napomáhající odvodu vlhkosti od pokožky a zaručující maximální komfort použití. Veskeré použité patentované textilie jsou víceméně elastické, pro vysoký komfort uživatele, a zaručují maximální termoregulaci. Materiály jsou nealergické, netoxické a dlouhodobě testované. Nejspíš nebude žádným překvapením, že se značka Rosti specializuje na výrobu oblečení pro amatérské i profesionální cyklistické týmy.

Požadavkem u použitých materiálů je, aby se v praxi chovaly jako „druhá kůže“. Tedy aby za přispění propracovaných anatomických střihů jednak dokonale obepnuly tělo, ale současně zaručily dokonalou termoregulaci a zcela neomezenou možnost pohybu. Zajímavostí je třeba zcela nová linie technických úpletů nazvaná Think 44, skládající se z 93% podílu polyesteru a 7% Elastanu. Je typická nejen velmi nízkou gramáží,



ale především vysokou měkkostí, výrazně nadstandardní elasticitou ve všech směrech a vysokou prodyšností. Zmíněná kombinace tak zajistí vlastnosti mezi cyklistickým textilem naprosto unikátní, což je ještě podtrženo rychlým schnutím po namočení. Think 44 je zkrátka jedním z oněch materiálů dokonale vystihujících pojem „druhá kůže“. Další používané materiály i jejich přesnou charakteristiku naleznete na stránkách výrobce.

Samozřejmostí je široká pánská i dámská kolekce, a to s důrazem právě na perfektně obepnuté střihy. Závodní a špičková výkonnostní cyklistika je zkrátka tím, kudy se značka Rosti vydala. V tomto ohledu je typickým zástupcem italské školy. Jinak lze vybrat z několika úrovní, od těch cenově dostupnějších řad až po ty nejluxusnější.

Úplně čerstvou novinkou v portfoliu Lom Trading jsou luxusní designová italská elektrokola Neox, jež si odbyla českou výstavní premiéru na nedávném veletrhu For Bikes. Špičkový středový elektromotor zde doplňuje osmistupňová sekvenční převodovka, integrované baterie - vše vyráběno v Itálii a vše je dokonale ukryto v hydroformingem konstruovaném duralovém rámu. Nabídka Neox je rozhodně dobrě vidět, neboť je určena pro ty zákazníky, kteří vyžadují nejvyšší možnou kvalitu v nepřehlédnutelném, konstruktivně unikátním balení!

(red)

PENCO® LONG ENERGY SNACK

bezlepková energy tyčinka s postupným uvolňováním energie
Doporučujeme pro sportovní výkon delší než 1,5 hodiny..

najdeš na

www.penco.cz



Když bychom dnes udělali seriální průzkum mezi domácními výrobci elektrokol, existovala by řada značek s velice omezeným počtem modelů, pak některé s celkem rozumnou kolekcí a na čele by určitě stál s nejpokročilejším výběrem modelů Apache. Když vsadit na širší nabídky, kvalitu provedení, každoroční inovace a také pestrý sortiment v podobě řady sad pro přestavbu stávajícího kola na elektropohon, došla to značka Apache jednoznačně na špičku.

Elektro-kola

Podívejme se tedy na průřez nabídkou, co vše lze v případě elektrokol a elektrosad Apache zákazníkovi nabídnout. Předně je to široká kolekce až už

Elektrifikace s Apachem

hony a bateriemi obdobná, tedy opět pestrý výběr jak výkonů a typů motorů, tak baterií, ale tuto řadu doslova rozšířila čtvrtice dámských hardtailů **Yanka**. Ty mají středový pohon pouze Bafang a pak zadní nábojové motory, ovšem opět s nabídkou různých kapacit baterií a v hodně širokém cenovém rozpětí.

U krosových elektrokol jsou dvě řady, konkrétně **Kolla** s rámem ve tradičním střihu v pánském i dámském provedení s trubkou dole, a pak **Matto** v trochu agresivnějším designu. Jeho rám nese výraz-

že nepotřebuje tak realistický dojem při šlapání, jako na sportovním elektrocole. Dámské modely mají nízký nástup, pohodlný posed a baterii v zadním nosiči, případně u cenově dostupnějších modelů za sedlovou trubkou. Hlavní je zde pohodlí, snadné nastupování a jednoduchost v optimálním poměru s cenou. Vybírat lze z osmadvacítových i šestadvacítových průměrů kol a nechybí ani dvacítkové skládačky. Co se týče kapacity baterií, městská kola nevyžadují tak dlouhé dojezdy, takže s ohledem na cenu



horských, krosových nebo městských elektrokol. Letošní novinkou je zcela přepracovaný design rámu, který je pro devětadvacitky i průměr 27,5 palce hodně podobný, a využívá výrazný sroping horní trubky s navařenou výztuhou před sedlovou trubkou. Tyto rámy se pak lehce liší podle typu motoru, kdy kolekci vládou modely s pohonem Bosch a to jak v nejlépeším provedení s motory Performance CX a 500Wh baterií, tak v dostupnějším provedení se slabším motorem Bosch a 300Wh baterií. Všechny devětadvacitky se jmenují **Hawk** a podle typu pohonu a baterie pak mají různé příslušenství. Od nejlepších kousků na Bosch pohonu se dostaneme k novému rámu se středovým motorem Bafang a až 16Ah rámovou baterií, což je o 76 Wh větší výdrž, než nabídne pětistovkový Bosch. Stejně silnou baterii ovšem lze mít i u modelů se zadním nábojovým motorem, takže si zákazník opravdu může zvolit model s baterií odpovídající kapacitou délce jeho předpokládaných cest. U sedmadvacitky se společným jménem **Manitou** je situace s po-

nější prohnání trubek, ovšem pro obě modelové verze je společná široká paleta modifikací se středovými pohony Bosch či Bafang a zadními nábojovými motory. Situace v kapacitě baterií je opět podobná jako u biků, tedy Bosch v silném i cenově výhodnějším slabším provedení, Bafang s až 16Ah baterií a přes dostupnější modely se zadním motorem a 16Ah kapacitou baterie se zákazník dostane až k cenově nejpříznivějším modelům se standardní 13Ah baterií. Na nejslabší 10,4Ah baterii se u kompletního kola nehráje, zákazník totiž zajímá dojezd a kapacita baterie je tedy alfa a omegou, navíc hodně zákazníkům je ochotno připlatit za silnější baterii pro delší dojezdy, takže dražší varianty těžko modelu s tímto řešením vítají.

Ačkoliv městským elektrokolům vládne model **Elegance** s motorem Bosch, zbytek kolekce spolehlá na zadní či přední nábojové motory, které v tomto segmentu vedou především kvůli ceně a zákazník

pak lze mít buď dostatečně naddimenzovanou baterii, ale i dostupné 6Ah provedení.

Elektro-sady, konfiguraci k jednoduchosti!

Velká poptávka je v prodejnách i servisech po možnostech přestavby kola na elektropohon a nabídka sad Apache pro elektrifikaci je opravdu nadstandardní. Unikátní je konfigurátor pro výběr elektrosady na stránkách www.bplumen.cz, jenž prodejce přímo před zákazníkem provede pečlivě výběrem všech dílů sady a zobrazí výslednou maloobchodní cenu. Velkoobchodní cena se objeví až po dalším potvrzení, takže vše logicky a snadno, bez nutnosti zakrývat velkoobchodní cenu nebo to znovu nakonfigurovat bez zákazníka. Výběr předních i zadních motorů doplňují i přídatné středové pohony a kromě základní a vylepšené Silent verze s lepší ekonomikou hospodaření s energií je v nabídce i výkonější sada či verze Silent Plus s možností fungovat mi-

mo veřejně komunikaci v rychlosti vyšší než 25 km/h. Co se týče nábojových motorů, verze pro šroubovací kolečko nebo pro volnoběžnou kazetu jsou standardem, rovněž provedení na kotoučové či ráčkové brzdy a jen displejů je letos hned pět typů, přičemž dovoze vsadil nové i na dvě malé kompaktní provedení s ovládacími tlačítky, podobně jako má na letošek Bosch. Za příplatek lze objednat také baterie s kapacitou až 19,2 Ah, což bylo ještě před pár lety téma sci-fi, takže vývoj jde nezdělitelně kupředu.

Výhodou domácí komplety elektrosad je i možnost volby samotného motoru, případně zapletení do vlastního ráfku přímo prodejcem, vše je možné doobjednat či dorešit s dovozcem. Množství cyklistických prodejen totiž má se stavbou elektrokol ještě minimum zkušeností a řadu problémů, přitom poptávka od zákazníků každým rokem neskutečně narůstá, takže když vám nějaký systém sám určí odpovídající délku kabelu podle pozice baterie nebo zakáže kombinaci toho či onoho snímače podle typu propojení s brzdami nebo klikami, je to velké ulehčení. Samotná montáž je potom celkem jednoduchá skládačka, která zabere zhruba tři hodiny, jelikož všechny konektory mají přesné označení, protikus, kabely odpovídající délku a návod k montáži doslova pro začátečníky. Díky výběru displejů či snímačů oráčení klik pak odpadá nutnost měnit řídítka nebo středové osy, prostě vše intuitivní a pro obchodníka i mechanika dobře vymyšlené. Konfigurátor přitom lze najít i na stránkách www.apache-bike.cz, odkud návštěvníka přímo přesměruje na stránky domovské BP Lumen a tam dovolí vybírat jednotlivé komponenty sady.

Apache tedy svojí pestrout kolekcí elektrokol myslí na zákazníky různé výkonnosti a požadavků, kterým dává na výběr jak ze stylu šlapání v závislosti na pohonu, tak v dojezdu podle kapacity baterie. Elektrosadami pro zákazníky s vlastním kolem na přestavbu pak rozhodně potěší všechny prodejce a servismany, kterým výběr komponentů a montáž svým dokonale zpracovaným konfigurátorem hodně zjednoduší.

Kontakt:

www.bplumen.cz
www.apache-bike.cz



SUNRACE

JEŠTĚ VÍCE ZUBŮ

PRO

JEŠTĚ VĚTŠÍ ÚSMĚV

Nyní také v provedení 11-46 zubů

Přehled firem a cyklistických značek na našem trhu

Zajistěte si do své maloobchodní prodejny zajímavá a důležitá zboží. V přehledu nejsou pouze výrobci nebo oficiální dovozci jednotlivých značek, ale i velkoobchody, které prodej vybraných značek do cykloobchodů zprostředkovávají.

Table with 3 columns: Značka, Dovozeč, výrobce, velkoobchod, www stránky. Includes brands like 3AR BMX Co., 3F Vision s.r.o., 4EVER, etc.



Table with 3 columns: Značka, Dovozeč, výrobce, velkoobchod, www stránky. Includes brands like Angaev, Alhonga, Alhonga, etc.

Table with 3 columns: Značka, Dovozeč, výrobce, velkoobchod, www stránky. Includes brands like Bar Fly, Baradine, Barbieri, etc.



Table with 3 columns: Značka, Dovozeč, výrobce, velkoobchod, www stránky. Includes brands like Biko, Brooks, Brunox, etc.

Table with 3 columns: Značka, Dovozeč, výrobce, velkoobchod, www stránky. Includes brands like Carbotech, Cateye, Ciampillo, etc.

Table with 3 columns: Značka, Dovozeč, výrobce, velkoobchod, www stránky. Includes brands like Caribee, Caltex, Call BMX, etc.

Table with 3 columns: Značka, Dovozeč, výrobce, velkoobchod, www stránky. Includes brands like D.Fenestec, Dabomb, DDK, etc.

Table with 3 columns: Značka, Dovozeč, výrobce, velkoobchod, www stránky. Includes brands like Easton cycling, Enkabe, Effeito, etc.



Table with 3 columns: Značka, Dovozeč, výrobce, velkoobchod, www stránky. Includes brands like Everstar, Extrawheel, etc.

Table with 3 columns: Značka, Dovozeč, výrobce, velkoobchod, www stránky. Includes brands like Feedback Sports, Felt, Felix, etc.

Table with 3 columns: Značka, Dovozeč, výrobce, velkoobchod, www stránky. Includes brands like Gaerne, Gaerne, Gaerne, etc.

Table with 3 columns: Značka, Dovozeč, výrobce, velkoobchod, www stránky. Includes brands like Halibie, Hamax, Hamax, etc.

Table with 3 columns: Značka, Dovozeč, výrobce, velkoobchod, www stránky. Includes brands like Chain, Chain, Chakra, etc.

Table with 3 columns: Značka, Dovozeč, výrobce, velkoobchod, www stránky. Includes brands like Ibero, Ibero, Infini, etc.

Table with 3 columns: Značka, Dovozeč, výrobce, velkoobchod, www stránky. Includes brands like Kawei, Kask, Kask, etc.

Table with 3 columns: Značka, Dovozeč, výrobce, velkoobchod, www stránky. Includes brands like Lake, Lappeere, Lazex, etc.

Table with 3 columns: Značka, Dovozeč, výrobce, velkoobchod, www stránky. Includes brands like Lazer, Le Grand, Leader Fox, etc.



Table with 3 columns: Značka, Dovozeč, výrobce, velkoobchod, www stránky. Includes brands like Magnum, Magnum, Magura, etc.

Table with 3 columns: Značka, Dovozeč, výrobce, velkoobchod, www stránky. Includes brands like Mitas - Elite level, Morip, Motorex, etc.

Advertisement for 'cykloprofi' with the website www.cykloprofi.cz and 'velkoobchod s cyklo příslušenstvím'.

Table with 3 columns: Značka, Dovozeč, výrobce, velkoobchod, www stránky. Includes brands like Neco, Nevi, Nexelo, etc.

Table with 3 columns: Značka, Dovozeč, výrobce, velkoobchod, www stránky. Includes brands like Northwave, Nutrend, Nutrend, etc.

Table with 3 columns: Značka, Dovozeč, výrobce, velkoobchod, www stránky. Includes brands like ODD, ODD, ODD, etc.

Table with 3 columns: Značka, Dovozeč, výrobce, velkoobchod, www stránky. Includes brands like Park Tool, Park Tool, Park Tool, etc.

Table with 3 columns: Značka, Dovozeč, výrobce, velkoobchod, www stránky. Includes brands like POC, POC, POC, etc.

Table with 3 columns: Značka, Dovozeč, výrobce, velkoobchod, www stránky. Includes brands like Polar, Polar, Polednik, etc.

Zdeněk Löffelmann – mám štěstí na produkt

S tímhle jménem si každý znalý cyklista bude nejspíš navždycky spojovat značku Specialized, kterou u nás Zdeněk od základů vybudoval a dovedl až k osmácti tisícům prodaných kol ročně. Jenže Zdeněkovy aktivity po odchodu od této značky směřovaly trochu jinam, aby nakonec zase natrefily na cyklistický byznys. Aktuálně je jeho jméno spojeno poslední dva roky s firmou N Distribution, kde roztačí obrátky nejen v prodejích kol Kona, ale také oblečení Northwave, Fox a nově, od prvního června, rovněž kol švýcarské značky BMC. Dozvědět se od něho, co stojí za úspěchem té které značky a jak to v byznysu chodí, to stojí za poslechnutí, protože zjistíte, že nestačí mít jen štěstí na dobrý produkt, ale hlavně je za štěstím velká spousta práce.

Nedá mi nezačít ohlednutím zpátky, těžíte z minulosti i ve spojení s Konou a aktuálně nabízenými značkami?

Mě si lidé vždycky budou spojovat se Specialized, protože to, co se nám tam povedlo, svědčí o kvalitě odvedené práce. Ke mně to prostě patří a já tuhle etapu se Specialized budu mít vždycky rád, protože když jsem jej budoval, chtěl jsem tu být jedničkou na trhu, což se nakonec v tomhle segmentu povedlo. Tohle je velká deviza, protože když dnes obchodníci jednají s námi, vědí, že se na mě mohou spolehnout a mají určitou jistotu, že to všechno bude fungovat. I proto jsme byli osloveni mnoha značkami s nabídkou na spolupráci.

Neměl jste u „spešlu“ tak trochu štěstí na dobrý produkt a marketing?

Na jednu stranu určitě ano, protože měli dobré produkty, silný marketing a hlavně byli zvyklí hodně pracovat a přicházet stále s něčím novým. Já jsem zvyklý tvrdě makat a snažím se k tomu strhnout i ostatní, takže ano, měli jsme štěstí, ale rozhodně to nebylo zadarmo. Museli jsme si vydubat trochu lepší ceny s ohledem na domácí podmínky, což platí i v případě značky Kona a tvrdě

pracovat. Kanadská Kona byla v minulosti hodně silná, vydělávali dost peněz, ale pak polevil v tempu, což se logicky projevilo na stagnaci na trhu všude po světě. Ted máme zase kliku v tom, že poslední roky



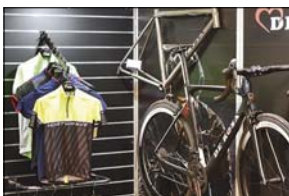
nastolili opět pořádné pracovní tempo, přicházejí s novými modely a snaží se značku pozvednout tam, kam patří. Vždycky se vám lépe dělá s někým, kdo má stejný zápal jako vy a nestagnuje. Totéž platí i v případě Northwave, protože v minulosti neměli tak širokou nabídku a každý rok tak vysoký počet nových modelů, kdežto najednou máme možnost opravdu širokého výběru. Nebojíme se v tomhle případě přivést řadu vzorků i drahých treter nebo nejlepšího oblečení, protože víme, že tahle značka má velký potenciál.

Ano, kdysi mi jeden obchodník řekl, že se mu se mnou dobře dělá, protože mám štěstí na produkt, ale jen o tom to není a můj úspěch byl kombinací všeho. Jsem typ obchodníka, který se dívá daleko, nechci koupit housku a hned ji prodat, abych na ní vydělal a neměl ji už na krámě. To platilo třeba i u Specialized, kde jsem v době prodeje domovské firmě měl skladem náhradní díly za čtyři miliony, což jim přišlo šílené, mít v tom tolik vlastních peněz. Ale já si myslím, že když si koupíte kolo za sto tisíc

a prvního července vám praskne zadní stavba, tak páteho musíte mít novou, abyste mohli na kolo. Prostě poskytnout jak obchodníkům, tak zákazníkům jistotu kompletního servisu.

Tímhle směrem se bude vyvíjet i Kona?

Pro mě je obchod o obou stranách, a jestliže já dodávám někomu zboží, na kterém vydělám, tak ale musím nabídnout zisk a spokojenost i jemu. Nejde tvrdit, že já na tom skoro nic nevydělám a neumožním to ani druhé straně a ještě jej budu tlačit ke zdi nějakými šílenými obchodními podmínkami. V obchodu musí být spokojené obě strany, aby ta spolupráce mohla dobře fungovat. Když slíbím dodávky a výše marží, nemůžu s tím pak hybat, jak se mi zachce, a třeba srazit ceny v sezóně, abych ji doprodal zboží a podrazil tak nohy oběma stranám. Když to funguje ke spokojenosti obou, odrazí se to i na fungování samotné značky. Kona tady v posledních pár letech neměla žádné předobjednávky, což se nám podařilo změnit a pár set kol máme předobjednaných. Northwave jsme dovezli v takovém objemu, jaký zde v minulosti rozhodně nebyl, a všechno vlastně budujeme jakoby od začátku. Udělali jsme vzorkovnu, dovezli jsme vzorky i dost drahých modelů



kol, prostě budujeme podle modelu, jaký se nám osvědčil u „spešlu“. Sponzorujeme závodníky, což v minulosti vždycky fungovalo a je to taková moje specialita, navíc někdy z nich stále dělám manažera.

Chcete tedy pokrýt více domácí trh?

Kona nikdy nebude masovka, jak to známe od některých značek, i když v Kanadě mají neskutečnou šíři modelů a živí je hlavně běžná kola, ale to tady nenastane a nechceme mít naše kola v každém městečku ve dvou obchodech. Menší síť obchodů po republice je ideální kvůli udržení cen i přehlednosti. Silná propagace značky je jedna věc, ale přesycení trhu je věc druhá. Kona má štěstí, že zákazník dnes chce spíše menší a ne tolik profiláčkou značku, které je více plno. U Northwave je situace trochu



jiná, tam bychom rádi dosáhli většího počtu kamenných obchodů, aby měl zákazník možnost si tohle oblečení a tretry vyzkoušet, vidět je na živo a ocenit kvalitu za příznivou cenu. Northwave se totiž dají srovnávat se špičkovým oblečením jako Assos či Sportful, a přitom stojí mnohem méně. O výběru treter, až široké paletě zimních, letních či trailových modelů ani nemluvíme, tam je nabídka neskutečně široká a hlavně v dobře odstupňovaném cenovém rozpětí bez velkých skoků.

Lahůdkou jsou pro nás silničky De-Rosa, což ale bude vždycky kusová záležitost a srdcovka pro opravdové fajnšmekry, na kterou si budou muset kvůli exkluzivě i chvíli počkat. Někde uprostřed je BMC, kde bychom chtěli mít o dost menší počet prodejců než v případě Kony.

Kona a BMC si asi konkurovat nebudou, přece jen je to jiný styl.

Hodně trénuju i závodím, takže kola můžu dobře porovnat, a když jsem jezdil Konu, konkrétně model HeiHei Race Supreme, byl jsem nadšený z určité univerzálnosti jejich geometrie. Kona měla vždycky dobrý zvuk mezi sjezdáři a milovníky hravějšího ježdění a tomu má uzpůsobené geometrie. Je více postavená do trailova, takže lze na XC modelu sjet opravdu náročnou pasáž, kde nabídne větší jistotu. Sice v porovnání s BMC nejde tak dobře za nohama, ale ve sjezdu je o něco jistější. BMC je naopak ryzí závodní model, který dokonale jede na rovině i do stoupání, ovšem ve sjezdu není geometrie tak agresivní a zábavná, jako u Kony, ale celkově je kolo více vyrovnané a univerzálnější v obou směrech. Každá značka si tedy najde svého fanouška a rozhodně si nelezou do zeli. BMC je vnímán jako hodně technokratická firma s nejmolekulárnější technologií, kdežto Kona působí trochu volněji, podle mě tedy ideální kombinace. To samé platí pro Northwave a Fox, kdy první jmenovaná

značka má jen minimum oblečení ve volném stylu, kdežto Fox je hlavně o něm. Navíc se mi podařilo zajistit i vzorky motokrosového oblečení Fox, což dosud nešlo, a tam jsou prodeje úplně o něčem jiném.

Jaké jsou plány do budoucna?

Snažíme se dovézt větší počet vzorků, aby byla kola i oblečení vidět a chystáme ještě jednu značku, což je zatím tajné, ale opět nás výrobce oslovil s tím, že zná naše zkušenosti a schopnost tvrdě pracovat, abychom značku dostali na trhu tam, kam je potřeba. Máme samozřejmě i distributři zimního sortimentu, takže nezařadíme. O štěstí na produkt to sice je, ale bez tvrdé práce se to neobejde.

Děkují za rozhovor.

Jiří Uždil

OLPRAN®

Již 25 let na českém trhu!

JEDNA Z NEJSTARŠÍCH ZNAČEK JÍZDNÍCH KOL V ČESKÉ REPUBLICĚ, HLEDÁ VÝHRADNÍ PRODEJCE V JEDNOTLIVÝCH MĚSTECH, PRO KOMPLETNÍ SORTIMENT JÍZDNÍCH KOL A KOLOBĚŽEK.

V PŘÍPADĚ ZÁJMU NÁS KONTAKTUJTE:

OLPRAN@OLPRAN.CZ +420 724 902 979

RADIKÁLNĚ JINÝ DRUH PĚČE O KOLO

r.s.p.

Rakouský výrobce maziv, čistících prostředků, provozních kapalin a aditiv navržených výhradně pro potřeby cyklistů.

BIKE & CHAIN CLEANER

Bike and Chain cleaner je špičkou mezi odmašťovacími prostředky a byl speciálně vytvořen pro použití z r.s.p. mycím stolem MICROCLEAN. Odstraňuje i těžko odstranitelné nečistoty jako těr, mazací tuky, zbytky lepidel a zároveň chrání komponenty před korozi. Neobsahuje kyseliny, žravniny, emulgátory a detergenty.

Balení: 10 l

MICROCLEAN MYČÍ A ODMAŠŤOVACÍ STŮL

Díky inovativnímu designu je MICROCLEAN extrémně ekonomický a 10 l náplně vydrží dlouhou dobu. Je kompaktní a je vyroben z plechu potaženého plastem. Vhodný pro umístění na pracovní stůl nebo k pověšení na zeď. Čistící pistole s kartáčem umožňuje rychlé a efektivní čištění. Kapalinu lze použít opakovaně a je tak šetrný k životnímu prostředí.

Rozměry: 780 x 590 x 400 mm

SLICK KICK™

Speciální vazelina pro vidlice, tlumiče, klzná pouzdra, těsnění pro hladký chod. Neobsahuje lithium.

Balení: tuba 50 g nebo 500 g

JACKY CHAIN™

Čistící prostředek určený na řetězy. Smývá olej, tuk a nečistoty a vytváří antikorozi film. Neobsahuje kyseliny, louhy, žravniny, emulgátory ani smáčedla. Je vhodný do všech pracků na řetězy.

Balení: 500 ml

Možnost zakoupení sady s prackou řetězu.

WWW.SCHINDLER.CZ